

Parcours : Industrie – la soudure industrielle

Module : Communiquer sur le lieu de travail– niveau B1 - **Unité 7 (Avec corrigés)**

UNITÉ 7 – COMMUNIQUER AVEC LA DIRECTION

Objectif d'apprentissage : S'informer et communiquer avec la hiérarchie

Compétences développées :

- Clarifier une mission de travail avec son responsable
- Comprendre une commande pour l'atelier
- Comprendre les consignes orales de son responsable et le questionner
- S'interroger sur la planning et l'exécution des tâches.
- S'informer sur les horaires de travail
- S'adresser à sa hiérarchie

Vocabulaire technique : Être affecté – Planning – Sous-traiter – Délais – Consignes – Situer – Mission – Concepteur – Bureau d'études – Vestiaire – Cantine – Plan

Points de grammaire traités : Donner et demander une direction
« C'est possible » + subjonctif

Temps: 45 mn



Description du contenu de la situation professionnelle :

La société Agricol + a un nouveau produit à fabriquer. Ils ont le prototype mais ils sont à la recherche d'un soudeur.

L'entreprise de soudure SOUDURE 26 a répondu à cette demande et a décidé d'affecter un de ses employés, Mark, sur ce travail.

Mark ira pendant 6 jours travailler sur place, chez Agricol +

Aujourd'hui, vendredi, le directeur accueille Mark et lui donne les consignes. Il lui présente l'entreprise. Mark doit commencer lundi.

Le directeur : Bienvenue chez Agricol +, Mark !

Le soudeur : Bonjour, ravi de vous rencontrer.

Le directeur : Je suis Henri Brun, directeur. Je vais commencer par vous faire visiter l'entreprise. Ensuite je vous présenterai le concepteur de la pièce. Il vous donnera le plan et les consignes et vous aidera tout au long de la mission.

Le soudeur : OK très bien. Et d'ailleurs il s'agit de quel type de pièce ?

Le directeur : C'est une remorque agricole. Un modèle d'exposition. Donc vous devrez vous appliquer sur les soudures les plus visibles. J'ai vu avec votre employeur, il m'a garanti que vous n'auriez pas de difficultés sur ce travail.

Le soudeur : Oui c'est vrai. J'ai déjà travaillé sur ce type de pièces. Pas de souci.

Le directeur : Avant de commencer la visite, tenez, votre planning, on peut le regarder ensemble. Donc vous viendrez tous les jours de 8H à 12H et de 13H à 17H30. Les délais sont courts mais vous devriez avoir fini vendredi avant 17H30.

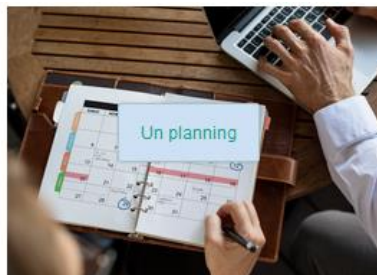
PARTIE 7.1 – ACTIVITÉS DE RÉCEPTION

EXERCICE 7.1.1 - RELIER CHAQUE MOT À UNE PHOTO. EN LIGNE

Un planning • L'entreprise • Une remorque agricole • Les horaires • Le concepteur • Accueillir



Corrigé :



Point professionnel

Un **modèle d'exposition** est un produit exposé dans un magasin. Les clients peuvent l'observer. Le **concepteur** de la pièce est la personne qui travaille au bureau d'études. Son travail est de créer et dessiner une pièce.

EXERCICE 7.1.2 - RELIER LES EXPRESSIONS. EN LIGNE

Déplacez les textes dans les emplacements qui leur correspondent.

Je visite []
Bienvenue []
Je suis ravi []
On regarde []
Je vais te présenter []
Le concepteur []
Je m'applique []
Je n'ai pas de difficultés []
Agricol + est à la recherche []
Je viendrai []

[de vous rencontrer] [sur la fabrication] [sur les soudures] [va t'expliquer ta mission]
[chez Agricol + !] [l'entreprise] [le planning ensemble] [de 8h à 17h30 tous les jours]
[d'un soudeur] [le concepteur de la pièce]

Corrigé :

Je visite l'entreprise
Bienvenue chez Agricol + !
Je suis ravi de vous rencontrer
On regarde le planning ensemble
Je vais te présenter le concepteur de la pièce
Le concepteur va t'expliquer ta mission
Je m'applique sur les soudures
Je n'ai pas de difficultés sur la fabrication
Agricol + est à la recherche d'un soudeur
Je viendrai de 8H à 17H30 tous les jours

EXERCICE 7.1.3 - RELIER LES CONTRAIRES. EN LIGNE

Déplacez les textes dans les emplacements qui leur correspondent.

- Je te garantis que []
- Les soudures sont invisibles []
- Les délais sont courts []
- J'ai déjà fait ce type de travail []
- J'ai des difficultés sur ce travail []
- Un modèle d'exposition []
- Je suis salarié ici []

- Tout se passe bien, je n'ai pas de difficultés.
- Un article en vente
- Je n'ai jamais fait ce type de travail
- Je suis affecté temporairement ici
- Les soudures sont visibles
- Les délais sont longs
- Je ne suis pas certain que

Corrigé :

- | | |
|-------------------------------------|---|
| Je te garantis que | <u>Je ne suis pas certain que</u> |
| Les soudures sont invisibles | <u>Les soudures sont visibles</u> |
| Les délais sont courts | <u>Les délais sont longs</u> |
| J'ai déjà fait ce type de travail | <u>Je n'ai jamais fait ce type de travail</u> |
| J'ai des difficultés sur ce travail | <u>Tout se passe bien, je n'ai pas de difficultés</u> |
| Un modèle d'exposition | <u>Un article en vente</u> |
| Je suis salarié ici | <u>Je suis affecté temporairement ici</u> |

PARTIE 7.2 ACTIVITÉS DE PRODUCTION

EXERCICE 7.2.1 - VRAI OU FAUX ? EN LIGNE

- | | | | | |
|---|------|-------------------------------------|------|-------------------------------------|
| Le chef d'équipe accueille le soudeur. | Vrai | <input type="checkbox"/> | Faux | <input checked="" type="checkbox"/> |
| Mark va travailler sur place, chez Agricol +. | Vrai | <input checked="" type="checkbox"/> | Faux | <input type="checkbox"/> |
| Mark est salarié de SOUDURE 26. | Vrai | <input checked="" type="checkbox"/> | Faux | <input type="checkbox"/> |
| Mark va travailler 6 jours chez Agricol +. | Vrai | <input checked="" type="checkbox"/> | Faux | <input type="checkbox"/> |
| Mark va travailler sur un prototype. | Vrai | <input checked="" type="checkbox"/> | Faux | <input type="checkbox"/> |
| Mark doit terminer avant vendredi 15H. | Vrai | <input type="checkbox"/> | Faux | <input checked="" type="checkbox"/> |
| Le concepteur de la pièce accompagnera Mark. | Vrai | <input checked="" type="checkbox"/> | Faux | <input type="checkbox"/> |
| Le directeur n'a pas le temps de faire la visite de l'entreprise. | Vrai | <input type="checkbox"/> | Faux | <input checked="" type="checkbox"/> |
| Mark a l'habitude de ce type de travail. | Vrai | <input checked="" type="checkbox"/> | Faux | <input type="checkbox"/> |
| Mark ne travaillera pas le jeudi matin. | Vrai | <input type="checkbox"/> | Faux | <input checked="" type="checkbox"/> |

EXERCICE 7.2.2 - COMPLÉTER LE TABLEAU. EN LIGNE

C'est un modèle d'exposition • Tous les jours, de 8H à 17H • Le concepteur • C'est une remorque agricole • Il faudra s'appliquer sur les soudures • Il a des délais à respecter • Le soudeur • Le directeur • Il est affecté pendant 6 jours

Qui intervient dans cette situation ?	Informations sur la pièce à fabriquer	Informations sur les horaires de Mark

Corrigé :

Qui intervient dans cette situation ?	Informations sur la pièce à fabriquer	Informations sur les horaires de Mark
Le concepteur	C'est un modèle d'exposition	Il est affecté pendant 6 jours
Le soudeur	C'est une remorque agricole	Tous les jours, de 8H à 17H
Le directeur	Il faudra s'appliquer sur les soudures	Il a des délais à respecter

Point grammaire - Donner et demander une direction

1. Pour parler du lieu on peut utiliser le verbe **ÊTRE** ou **SE TROUVER**.

Exemples :

Le bureau est dans ce bâtiment.

La cantine se trouve sur la droite.

2. Quelques expressions pour se renseigner sur le lieu.

Exemples :

Où se trouvent les vestiaires ?

Où est le bureau ?

Comment peut-on aller au parking ?

Y a-t-il des vestiaires ?

EXERCICE 7.2.3 - ÉCOUTER LE DIALOGUE ET INDIQUER LES DIFFÉRENTS LIEUX SUR LE PLAN. EN LIGNE

Le directeur et Mark font la visite de l'entreprise.

Dialogue 1

Le directeur : Nous sommes à l'accueil. La première porte à droite, c'est la salle de pause. Sur ta gauche, tu as la cantine. Pour aller à l'atelier, on prend la sortie au bout du couloir. L'atelier est dans ce bâtiment sur la gauche. Mon bureau se trouve dans ce même bâtiment.

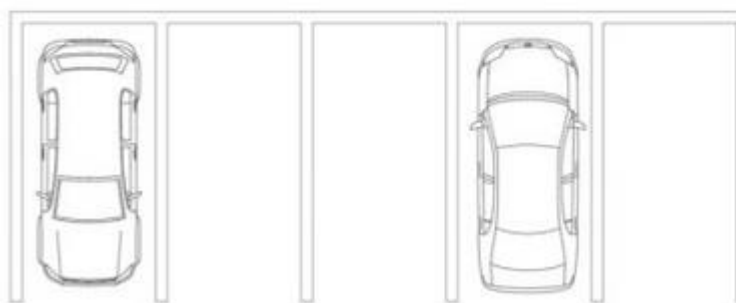
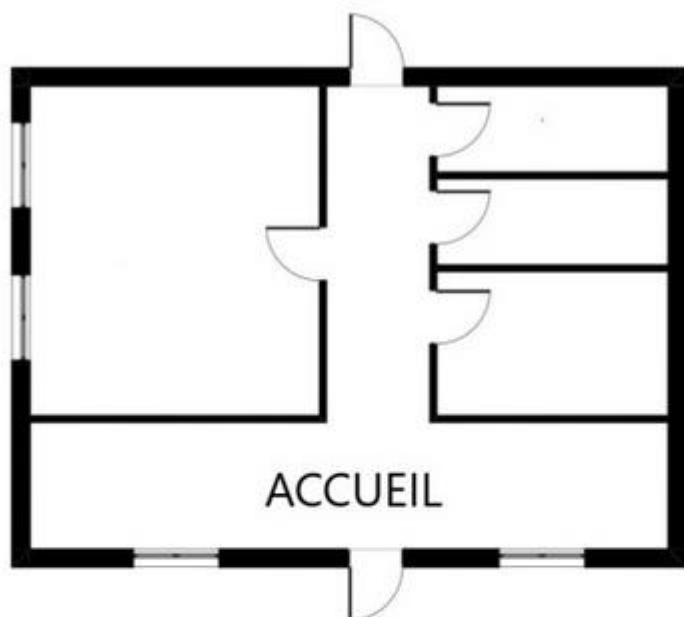
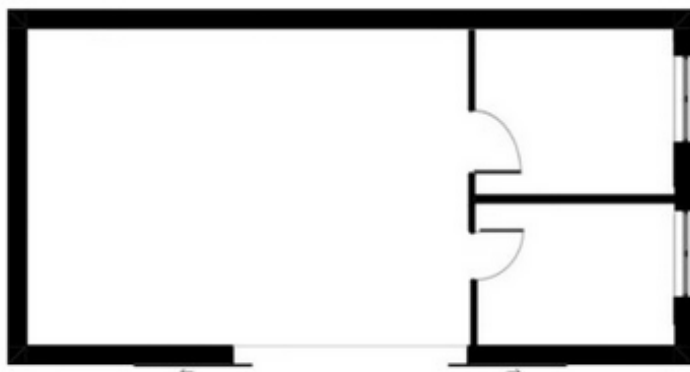
Le soudeur : Où se trouvent les vestiaires ?

Le directeur : Ah oui, les vestiaires sont à côté de la salle de pause. Entre la salle de pause et les WC.

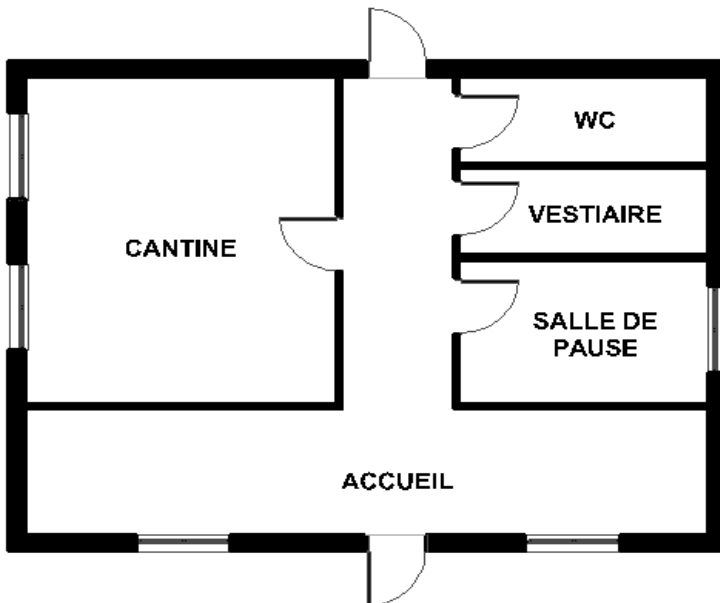
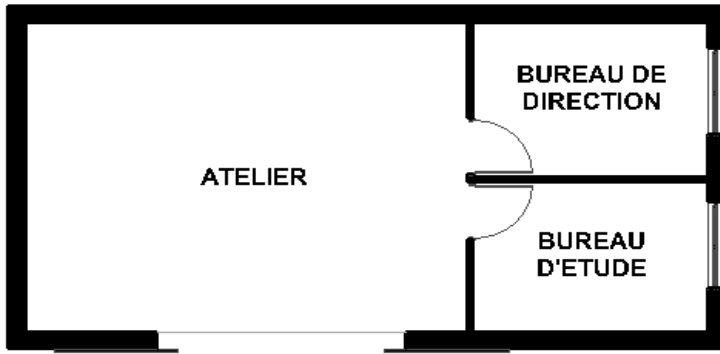
Le soudeur : Est-ce que je peux me garer à côté de l'atelier ?

Le directeur : Non, le personnel se gare sur le parking devant l'entrée principale.

Les WC • Les vestiaires • Le bureau du directeur • L'atelier • Le parking • La cantine • Salle de pause •
Le bureau d'études



Corrigé :



ACTIVITÉS D'INTERACTION

EN CLASSE 1 : ENTOURER LA BONNE LA RÉPONSE

Que signifie « sous-traiter » ?

- a) L'entreprise fait exécuter une tâche par un tiers (une autre entreprise).
- b) C'est fournir du matériel à une autre entreprise.
- c) C'est rechercher un travail.

Que fait le concepteur ?

- a) Il accueille les nouveaux clients.
- b) Il travaille dans un bureau d'études. Il doit concevoir de nouvelles pièces.
- c) Il est responsable du personnel.

Que veut dire « visible » ?

- a) C'est visible lorsqu'on peut le voir.
- b) Cela signifie fragile.
- c) C'est visible lorsque c'est très coloré.

Qu'est-ce qu'un partenaire (professionnel) ?

- a) C'est une personne qui vient contrôler la sécurité.
- b) C'est un associé. Une entreprise avec qui on travaille.
- c) C'est un concurrent.

*Note au formateur : Prendre le temps d'expliquer ces termes. Donner des définitions et d'autres exemples.

EN CLASSE 2 - LIRE LE DIALOGUE PUIS RÉPONDRE AUX QUESTIONS

Antoine, le concepteur, donne des explications au soudeur.

Le concepteur : On peut regarder le plan ensemble si tu veux. Comme Henri t'a expliqué, c'est une remorque agricole. C'est un modèle d'exposition donc il faudra bien t'appliquer sur les soudures. Surtout les plus visibles. C'est primordial.

Le soudeur : Oui pas de souci. Et ça doit être fini pour quand exactement ?

Le concepteur : Il faut que ce soit fini vendredi pour 17H. On fait sous-traiter en peinture chez un partenaire et ils viennent la récupérer lundi matin. Tu penses que ça ira ?

Le soudeur : Oui, c'est même possible qu'on finisse en fin de matinée.

Le concepteur : OK, très bien.

Le soudeur : Et à ton avis, il vaut mieux commencer par le châssis ou la benne ?

Le concepteur : Tu commenceras par le châssis.

Le soudeur : OK, c'est noté. Il y a d'autres soudeurs dans l'entreprise ?

Le concepteur : Non, tu travailleras seul mais je serai là tous les jours si tu as besoin d'aide.

*Note au formateur : S'entraîner à lire le dialogue à voix haute

Décrivez le type de pièce à souder

C'est une remorque agricole. C'est un modèle d'exposition.

Quelles sont les contraintes de ce travail ?

**C'est un travail précis, il faudra d'appliquer sur les soudures visibles.
Il faut que le travail soit terminé vendredi 17H.
Le soudeur sera seul.**

Qui se charge de la peinture, et quand ?

C'est un partenaire (sous-traitant), ils viennent récupérer la remorque lundi matin

Point grammaire - C'est possible que + subjonctif

Pour construire le **subjonctif** :

1. On prend modèle sur le présent de l'indicatif. Je prends le verbe à la 3^{ème} personne du pluriel (ils/elles)
2. J'enlève le -ENT
3. J'ajoute les terminaisons E / ES / E / IONS / IEZ / ENT

Exemples :

C'est possible que je finisse plus tôt.
C'est possible que tu finisses plus tôt.
C'est possible qu'elle finisse plus tôt.
C'est possible que nous finissions plus tôt
C'est possible que vous finissiez plus tôt.
C'est possible qu'ils finissent plus tôt

Les expressions suivantes sont aussi suivies du subjonctif :

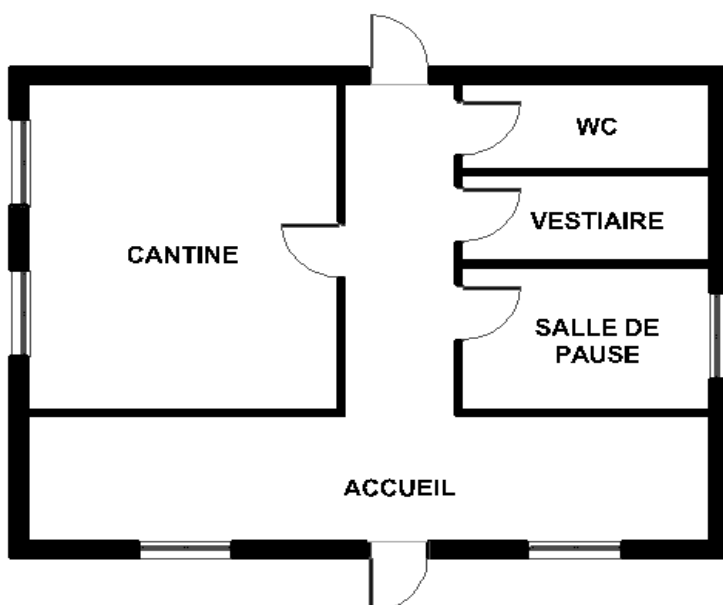
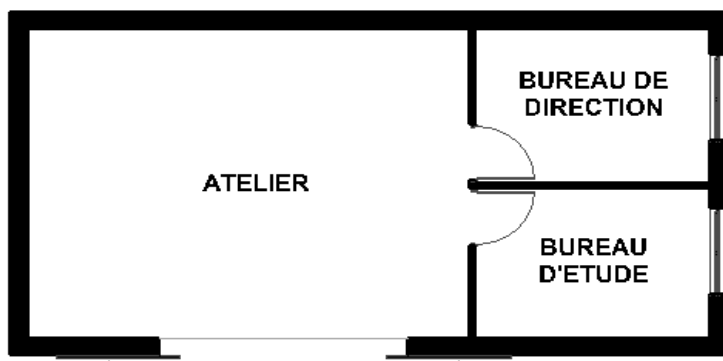
Je ne suis pas certain que
Il est peu probable que
Je ne pense pas que
Il y a peu de chances pour que

Point professionnel

Le châssis : C'est le principal soutien de la structure du véhicule sur lequel tous les autres composants sont attachés, il est comparable à un squelette.

La benne : C'est la partie basculante, pour décharger les matériaux.

EN CLASSE 3 - RÉPONDRE AUX QUESTIONS À L'ORAL



Où se trouvent les vestiaires ?

Les vestiaires se trouvent sur la droite. Entre les WC et la salle de pause.

Où est le parking principal ?

Le parking se situe devant l'entrée principale.

Où est l'atelier ?

L'atelier est dans la bâtiment en face. Dans le même bâtiment que le bureau d'études.

Où se trouve la cantine ?

La cantine se trouve sur la gauche, en face des vestiaires.

Où est le bureau du directeur ?

Le bureau du directeur se trouve dans le même bâtiment que l'atelier.

Est-ce qu'il y a une salle de pause ?

Oui, la salle de pause est sur la droite.

PARTIE 7.3 ACTIVITÉS DE MÉDIATION

EXERCICE 7.3.1 - RELIER LES QUESTIONS AUX RÉPONSES - EN LIGNE

Déplacez les textes dans les emplacements qui leur correspondent.

Oui, c'est juste à droite.

En général c'est vers 10h.

Oui, bien sûr. Viens dans mon bureau d'ici 15 min.

J'ai dû oublier. Tiens le voilà.

Il s'appelle Antoine. Je vais te le présenter.

Tu trouveras de la place sur le parking de l'entrée principale.

Environ 2 semaines.

Quels sont les délais de fabrication ?

Où est-ce que je peux me garer ?

À quelle heure on prend la pause ?

Je peux vous voir ? J'ai quelques questions.

Tu peux m'indiquer les vestiaires ?

Comment s'appelle le concepteur ?

Je n'ai pas eu mon planning. Vous pouvez me le faire passer ?

Corrigé :

Oui, c'est juste à droite.
En général, c'est vers 10H.
Oui, bien sûr. Viens dans mon bureau d'ici 15min.
J'ai dû oublier. Tiens, le voilà.

Il s'appelle Antoine. Je vais te le présenter.
Tu trouveras de la place sur le parking devant l'entrée principale.
Environ deux semaines.

Tu peux m'indiquer les vestiaires ?
À quelle heure on prend la pause ?
Je peux vous voir ? J'ai quelques questions.
Je n'ai pas eu mon planning. Vous pouvez me le faire passer ?
Comment s'appelle le concepteur ?
Où est-ce que je peux me garer ?

Quels sont les délais de fabrication ?

PARTIE 7.4 - EXERCICES COMPLÉMENTAIRES EN LIGNE

EXERCICE 7.4.1 COMPLÉTER LES PHRASES AVEC LES MOTS. EN LIGNE

Déplacez les textes dans les emplacements qui leur correspondent.

Il faut que ça soit terminé quand [] ? Au plus [] vendredi 17h.

Il y a d'autres soudeurs sur ce travail ? Non tu [] le seul soudeur.

On ne s'occupe pas de la peinture. On fait [] .

Notre partenaire vient [] la remorque lundi à 8H.

On commence à quelle heure ? Il [] mieux commencer à 8H. On aura plus de temps.

vaut

seras

tard

sous-traiter

exactement

récupérer

Corrigé :

Il faut que ça soit terminé quand **exactement ✓** ? Au plus **tard ✓** vendredi 17h.

Il y a d'autres soudeurs sur ce travail ? Non tu **seras ✓** le seul soudeur.

On ne s'occupe pas de la peinture. On fait **sous-traiter ✓** .

Notre partenaire vient **récupérer ✓** la remorque lundi à 8H.

On commence à quelle heure ? Il **vaut ✓** mieux commencer à 8H. On aura plus de temps.

EXERCICE 7-4.2 - CHOISIR LA MEILLEURE RÉPONSE. EN LIGNE

L'entreprise fait exécuter une tâche par un tiers. L'entreprise ...

- a) Gère le stock.
- b) **Sous-traite.**
- c) Affecte une personne.

Il travaille dans un bureau d'études. Il doit concevoir de nouvelles pièces. Il est ...

- a) **Concepteur.**
- b) Vendeur.
- c) Soudeur.

Je te présente notre associé. Nous travaillons régulièrement ensemble. C'est notre...

- a) **Partenaire.**
- b) Gérant.
- c) Concurrent.

Ce produit n'est pas pour la vente. Il sera exposé dans un showroom. C'est un ...

- a) **Modèle d'exposition**
- b) Un prototype.
- c) Un DMOS.

La fabrication doit être terminée avant 17H impérativement. Nous devons ...

- a) **Respecter ces délais.**
- b) Prendre notre temps.
- c) Aller à notre rythme.

EXERCICES COMPLÉMENTAIRES EN CLASSE

EN CLASSE 4 - ÉCOUTER LE DIALOGUE PUIS RÉPONDRE AUX QUESTIONS.

Le concepteur donne des précisions sur la façon de travailler. (**audio**)

Le concepteur : Il faudra te servir des gabarits disponibles.

Le soudeur : Oui, ça m'aidera.

Le concepteur : Et ça te permettra de t'assurer de la bonne géométrie du châssis.

Le soudeur : C'est vrai, le montage sera plus simple. J'ai déjà fabriqué un épandeur d'engrais. Donc je connais, je ne devrais pas avoir de souci.

Le concepteur : OK, c'est très bien. Tu as des questions ?

Le soudeur : Est-ce qu'on a des moyens de levage ?

Le concepteur : Ah oui, juste là on a un palan. Il ne fonctionne plus. Le dépanneur doit venir en fin de journée. Et on a un chariot élévateur. Il est là sur ta droite. Mais tu ne peux pas le conduire sans le CACES.

Le soudeur : OK, non j'ai pas LE CACES. Je me servirai du palan. J'ai l'habitude.

Point professionnel

Le **CACES** est une validation permettant de faire reconnaître son savoir-faire quant à la maîtrise d'un ou plusieurs engins largement utilisés dans la logistique et le BTP.

Un palan :



Un chariot élévateur :



Qu'est-ce qu'un gabarit ?

C'est un montage de positionnement des éléments à souder qui garantit la géométrie et les dimensions de l'ensemble.

Est-ce que le soudeur a l'habitude d'en utiliser ?

Oui.

Pourquoi le dépanneur est-il attendu ?

Le dépanneur va venir pour réparer le palan.

Qu'est-ce qu'un palan ?

Appareil permettant de soulever et déplacer de très lourdes charges au bout d'un câble ou d'une chaîne.

Est-ce que le soudeur peut se servir du chariot élévateur ?

Non, car il faut le CACES. Et il ne l'a pas.

EN CLASSE 5 - ÉCOUTER ET COMPLÉTER LE DIALOGUE.

Le soudeur et le directeur discutent.

Le directeur : _____

Le soudeur : Merci.

Le directeur : Vous aviez des questions ?

Le soudeur : Oui, _____

Le directeur : Oui bien sûr, tenez.

Le soudeur : Bien, merci. À quelle heure je termine le vendredi ? _____

Le directeur : Mince, c'est une erreur. Je suppose que c'est 19H

Le soudeur : _____ c'était 17H tous les jours ?

Le directeur : Attendez, je vérifie.(...) Ah oui, _____ c'est 17H tous les jours.

Le soudeur : Je me demandais aussi où je pouvais me garer ?

Le directeur : Il y a un parking devant l'entrée principale. Je vous le montrerai pendant la visite.

Avez-vous d'autres questions ?

Le soudeur : Non, je _____

Corrigé :

Le directeur : **Asseyez-vous !**

Le soudeur : Merci.

Le directeur : Vous aviez des questions ?

Le soudeur : Oui, **avez-vous mon planning ?**

Le directeur : Oui bien sûr, tenez.

Le soudeur : Bien, merci. À quelle heure je termine le vendredi ? **Ce n'est pas écrit sur le planning.**

Le directeur : Mince, c'est une erreur. Je suppose que c'est 19H

Le soudeur : **Il me semblait que** c'était 17H tous les jours ?

Le directeur : Attendez, je vérifie.(...) Ah oui, **vous avez raison**, c'est 17H tous les jours.

Le soudeur : Je me demandais aussi où je pouvais me garer ?

Le directeur : Il y a un parking devant l'entrée principale. Je vous le montrerai pendant la visite.

Avez-vous d'autres questions ?

Le soudeur : Non, je **n'ai pas de questions pour l'instant.**

* Note au formateur : Si l'apprenant est suffisamment à l'aise, il peut faire l'exercice sans regarder les éléments à utiliser pour compléter.

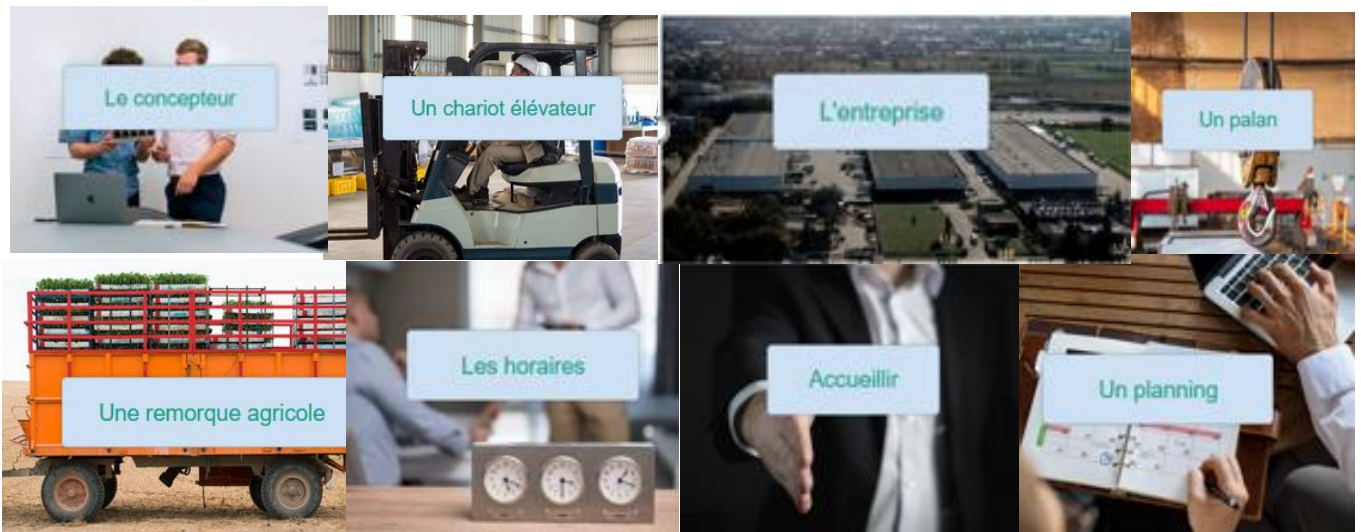
PARTIE 7.5- ÉVALUATION EN LIGNE (20 POINTS)

A/ RELIER LES EXPRESSIONS AUX IMAGES /8

Un planning • Un palan • L'entreprise • Un chariot élévateur • Une remorque agricole • Les horaires • Le concepteur • Accueillir



Corrigé :



B/ RELIER LES CONTRAIRES /7

Je te garantis que []
 Les soudures sont visibles. []
 C'est un modèle d'exposition. []
 J'ai des difficultés sur ce travail []
 J'ai déjà fait ce type de travail []
 Les délais sont courts. []
 Je suis salarié ici. []

- C'est un article en vente - en libre service. Je n'ai jamais fait ce type de travail.
- Je suis affecté temporairement ici. Tout se passe bien. Je n'ai pas de difficultés.
- Les délais sont longs Les soudures sont invisibles. je ne suis pas certain que

Corrigé :

Je te garantis que	<u>Je ne suis pas certain que</u>
Les soudures sont invisibles	<u>Les soudures sont visibles</u>
Un modèle d'exposition	<u>Un article en vente</u>
J'ai des difficultés sur ce travail	<u>Tout se passe bien, je n'ai pas de difficultés</u>
J'ai déjà fait ce type de travail	<u>Je n'ai jamais fait ce type de travail</u>
Les délais sont courts	<u>Les délais sont longs</u>
Je suis salarié ici	<u>Je suis affecté temporairement ici</u>

C/ COMPLÉTER LES PHRASES /5

Il faut que ça soit terminé quand [] ? Au plus [] vendredi []
 17h. []

Il y a d'autres soudeurs sur ce travail ? Non tu [] le seul soudeur. []

On ne s'occupe pas de la peinture. On fait [] . []

Notre partenaire vient [] la remorque lundi à 8H. []

On commence à quelle heure ? Il [] mieux commencer à 8H. On aura plus de [] temps. []

Corrigé :

Il faut que ça soit terminé quand **exactement** ? Au plus **tard** vendredi 17h.
Il y a d'autres soudeurs sur ce travail ? Non tu **seras** le seul soudeur.
On ne s'occupe pas de la peinture. On fait **sous-traiter**.
Notre partenaire vient **récupérer** la remorque lundi à 8H.
On commence à quelle heure ? Il **vaut** mieux commencer à 8H. On aura plus de temps.

ÉVALUATION EN CLASSE

A/ CHOISIR LA BONNE RÉPONSE /5

L'entreprise fait exécuter une tâche par un tiers. L'entreprise ...

- a) Gère le stock.
- b) **Sous-traite.**
- c) Affecte une personne.

Il travaille dans un bureau d'études. Il doit concevoir de nouvelles pièces. Il est ...

- a) **Concepteur.**
- b) Vendeur.
- c) Soudeur.

Je te présente notre associé. Nous travaillons régulièrement ensemble. C'est notre...

- a) **Partenaire.**
- b) Gérant.
- c) Concurrent.

Ce produit n'est pas pour la vente. Il sera exposé dans un showroom. C'est un ...

- a) **Modèle d'exposition**
- b) Un prototype.
- c) Un DMOS.

La fabrication doit être terminée avant 17H impérativement. Nous devons ...

- a) **Respecter ces délais.**
- b) Prendre notre temps.
- c) Aller à notre rythme.

B/ LIRE LE DIALOGUE ET RÉPONDRE AUX QUESTIONS /5

Le concepteur : Il faudra te servir des gabarits disponibles.

Le soudeur : Oui, ça m'aidera.

Le concepteur : Et ça te permettra de t'assurer de la bonne géométrie du châssis.

Le soudeur : C'est vrai, le montage sera plus simple. J'ai déjà fabriqué un épandeur d'engrais. Donc je connais, je ne devrais pas avoir de souci.

Le concepteur : OK, c'est très bien. Tu as des questions ?

Le soudeur : Est-ce qu'on a des moyens de levage ?

Le concepteur : Ah oui, juste là on a un palan. Il ne fonctionne plus. Le dépanneur doit venir en fin de journée. Et on a un chariot élévateur. Il est là sur ta droite. Mais tu ne peux pas le conduire sans le CACES.

Le soudeur : OK, non j'ai pas LE CACES. Je me servirai du palan. J'ai l'habitude.

Qu'est-ce qu'un gabarit ?

C'est un montage de positionnement des éléments à souder qui garantit la géométrie et les dimensions de l'ensemble.

Est-ce que le soudeur a l'habitude d'en utiliser ?

Oui.

Pourquoi le dépanneur est-il attendu ?

Le dépanneur va venir pour réparer le palan.

Qu'est-ce qu'un palan ?

Appareil permettant de soulever et déplacer de très lourdes charges au bout d'un câble ou d'une chaîne.

Est-ce que le soudeur peut se servir du chariot élévateur ?

Non, car il faut le CACES. Et il ne l'a pas.

C/ CHOISIR LA BONNE RÉPONSE /4

- Oui, c'est juste à droite.
- Environ 4 semaines.
- En général, c'est vers 10H.
- Oui bien sûr. Viens dans mon bureau d'ici 15 mn.

À quelle heure on prend la pause ? _____

Tu peux m'indiquer les vestiaires ? _____

Je peux vous voir ? J'ai quelques questions. _____

Quels sont les délais ? _____

Corrigé :

À quelle heure on prend la pause ? **En général, c'est vers 10H.**

Tu peux m'indiquer les vestiaires ? **Oui, c'est juste à droite.**

Je peux vous voir ? J'ai quelques questions. **Oui, bien sûr. Viens dans mon bureau d'ici 15min.**

Tu peux m'indiquer les vestiaires ? **Oui, c'est juste à droite.**

*NOTE AU FORMATEUR :

POUR L'ÉVALUATION ORALE : 20 POINTS RÉPARTIS, À TITRE INDICATIF.

ENTRE 0-5 POINTS : UNITÉ À REVOIR À L'AIDE DU FORMATEUR – NON ACQUIS

ENTRE 5 ET 10 : UNITÉ À REVOIR – NON ACQUIS

ENTRE 10 ET 13 POINT – CORRECT- EN COURS D'ACQUISITION

ENTRE 13 ET 16 – GLOBALEMENT ACQUIS

ENTRE 17 ET 20 : ACQUIS

POUR L'ÉVALUATION ÉCRITE – 20 POINTS (20 ITEMS)